

SNSP-PF-NOE

PIT-FIGHTER™



T•HQ, Inc.
TOY HEADQUARTERS

SPIELANLEITUNG



SUPER NINTENDO™
ENTERTAINMENT SYSTEM

T•HQ, Inc.
TOY HEADQUARTERS

PAL VERSION

T.HQ.
Irmgardstr. 15
8000 München 71

PRINTED IN JAPAN

HINWEIS: BITTE LIES DIE VERSCHIEDENEN BEDIENUNGSANLEITUNGEN, DIE SOWOHL DER NINTENDO HARDWARE, WIE AUCH JEDER SPIELKASSETTE BEIGELEGT SIND, SEHR SORGFÄLTIG DURCH!

Einleitung

Vielen Dank, daß Du Dich bei Deinem Kauf für das Spiel PIT-FIGHTER auf dem neuen SUPER Nintendo Entertainment System entschieden hast. Wir wünschen Dir viel Spaß mit der Nonstop-Aktion, in der Du Dich an die Spitze der härtesten Kämpfer der Unterweltkrieger kämpfst.

Um Dir die Sache noch leichter zu machen - gibt es bei diesem Spiel keine festen Regeln! Nachdem Du es mit den bösartigsten Kämpfern aller Zeiten zu tun hast, zählen nur die Faust und die Aktion. Mit tödlichen Schlägen des Drachens oder einen betäubenden Body Slam! Der einzige entspannende Moment ist erst dann für Dich gekommen, wenn Dein Gegner sich nicht mehr erhebt. Doch nur keine vorzeitigen Freuden auf die Krone, ein begeisterter anderer Anwärtler auf die Krone wartet schon insgeheim darauf, daß Du am Boden für immer und ewig ausgezählt wirst!

Bereite Dich auf die schnellste, brutalste und atemberaubenste Schlacht aller Zeiten vor!

T•HQ, Inc.
TOY HEADQUARTERS

T•HQ Deutschland GmbH
Irmgardstr. 15
8000 München 71

LICENSED BY

Nintendo

NINTENDO®, SUPER NINTENDO ENTERTAINMENT SYSTEM™, THE NINTENDO PRODUCT SEALS AND OTHER MARKS DESIGNATED AS "TM" ARE TRADEMARKS OF NINTENDO.



T•HQ Deutschland GmbH is registered trademarks of T•HQ, Inc.

DIESES QUALITÄTSSIEGEL IST DIE GARANTIE DAFÜR, DASS SIE NINTENDO-QUALITÄT GEKAUFT HABEN. ACHTEN SIE DESHALB IMMER AUF DIESES SIEGEL, WENN SIE SPIELE ODER ZUBEHÖR KAUFEN, DAMIT SIE SICHER SIND, DASS ALLES EINWANDFREI ZU IHREM SUPER NINTENDO ENTERTAINMENT SYSTEM PAKT.

Inhaltsverzeichnis

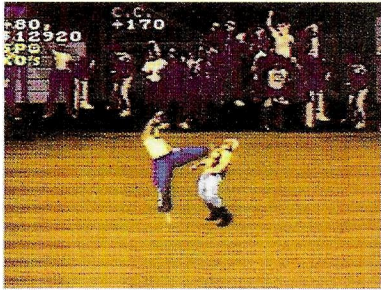
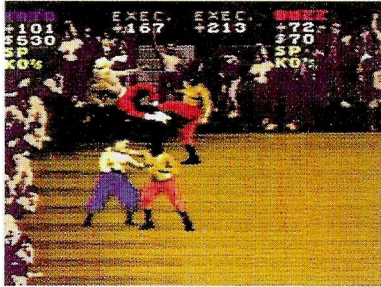
Einleitung	2
Schlacht unter den Straßen der City	4
Beginn des Kampfes	5
Kontrolle der Kämpfer	6-7
Statusanzeige	8
Die Kämpfe	9
Der Böseste aller Bösen	10-11
Wichtiger Hinweis	12
Gewährleistung	13
Vermerke	14

Schlacht unter den Straßen der City

In einer Welt, die von noch keinem sterblichen Bürger betreten wurde, existiert ein seltsamer und bezwingender Schauplatz. Dort ist der Krieger König und die Kämpfer ringen um den begehrtesten Preis - die Krone des Champions.

Du hast die Wahl zwischen drei Pit-Fightern, ein jeder beherrscht tödliche Spezialkampffarten, die Dir den Weg zur Spitze öffnen! Buzz, ein ehemaliger Pro-Wrestler mit dem eisernen Griff und dem tödlichen Body Slam, Ty, der Champion im Ring der Kickboxer und Pit-Fighter Veteran; er beherrscht den fliegenden, tödlichen Doppelkick.

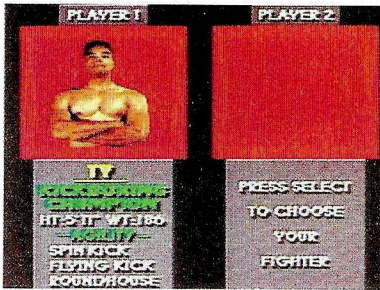
Zusätzlich steht Dir Kato, Karatemeister im Stil des Fliegenden Drachens zur Verfügung. Mit seiner unglaublichen Geschwindigkeit und Gewandtheit verpaßt er den tödlichen Schlag des Drachens! Alle diese Krieger warten schon im Feld auf ihren Moment und dort hinzugelangen verlangt viel Talent und Willensstärke!



Beginn des Kampfes

Lege das Spiel in Dein Super Nintendo Entertainment System ein und schalte das Gerät ein. Sobald Du auf den Start-Knopf drückst, erscheint das Titelbild. Anschließend die Programmauswahl, von der Du Dir zwischen Buzz, Ty oder Kato Deinen Kämpfer aussuchst. Ein jeder von ihnen verfügt über Stärken und Schwächen, mit denen Du lernst, das Spiel zu meistern.

Wenn Du Deine Entscheidung getroffen hast, mit welchem Krieger Du in das Schlachtfeld ziehen wirst, drückst Du auf den Knopf SELECT. Kurz darauf beginnt der erste Kampf.



Beginn des Kampfes (Fortsetzung) Die Tasten und ihre Funktionen

Knopf A zum Verpassen von Schlägen

Knopf B zum Verteilen von Kicks

Knopf X dient zum Hochspringen

Knopf Y ermöglicht Dir einen Angriff zu blockieren.

Steuertaste (mit Pfeilen) bewegt die Kämpfer in die jeweils angegebene Richtung.

Knopf Start Zum jederzeitigen Unterbrechen und Fortsetzung eines Spiels.

Die obigen Knöpfe können in Kombination mit anderen Knöpfen zusätzliche Funktionen ausführen:

A + hinaufdeutender Pfeil:

Bewirkt Hochheben des Feindes.

B + hinunterdeutender Pfeil:

Damit kann man einen Kämpfer hinunterbeugen.

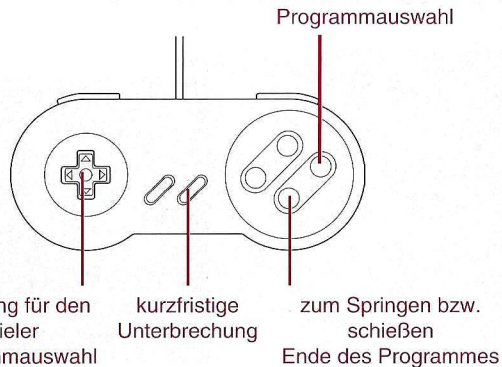
B + hinaufdeutender Pfeil:

Zum Starten eines gesprungenen Kicks Vor dem Feind wegspringen.

X + jede Pfeilrichtung:

Wirkt wie ein rollendes Wagenrad

Y + links oder rechtsdeutender Pfeil:



Kontrollieren des Kämpfers

Ganz oben, neben dem Punkteanzeiger befinden sich die Knöpfe L und R. Im normalen Spiel können diese Knöpfe zum Kicken (L) und zum Schlagen (R) verwendet werden. Doch wenn der Spieler über Super Power verfügt (befindet sich rechts vom SP, neben dem Punkteanzeiger), preßt Du entweder L oder R, damit der Kämpfer seine Superleistung bringt.

Der Spieler gelangt an Super Power, wenn er eine Schlacht erfolgreich beendet hat. Solange der Anzeiger des Super Powers aufleuchtet, kannst Du mit einem Spezialangriff beginnen.



Statusanzeige

Im oberen, linken Teil des Bildschirms befindet sich die Statusanzeige für Spieler Nr. 1. Dort steht der Name des ausgewählten Spielers (Buzz, Ty oder Kato), sein Gesundheitszustand, der Punkteanzeiger (Beträge in US Dollar), der Super Power Anzeiger (SP) und ein Anzeiger für Knock Outs (KO's).

Der Punkteanzeiger für Spieler Nr. 2 läuft identisch, am oberen rechten Teil des Bildschirms. Der Name und der Gesundheitszustand eines jeden Spielers kann neben der Statusanzeige des Spielers abgelesen werden.

Jeder Spieler kommt wieder zu vollen Kräften, sobald der Punkteanzeiger auf 50.000, 150.000, 350.000 und 600.000 gestiegen ist.



Die Kämpfe

Normale Kämpfe werden solange fortgesetzt, bis die Gesundheit der Gegner auf Null heruntersinkt. Es sind zehn normale Kämpfe. Nach jedem zweiten Kampf gibt es ein Grudge Match. Um ein Grudge Match zu beenden, benötigt man drei Knockdowns. Die Knockdowns eines jeden Spielers werden in der Statusanzeige festgehalten.

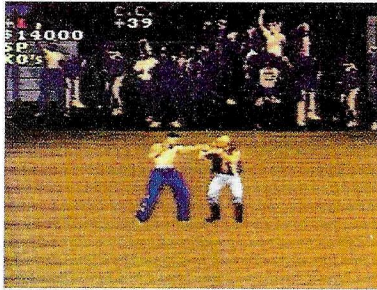
In einem Spiel mit zwei Spielern folgt nach Beendigung der zehnten Runde im normalen Kampf eine "Eliminationsrunde". Nur der überlebende Spieler (Player -1 und Player-2) kann in der Herausforderung mit dem gegenwärtigen Titelhalter kämpfen und anschließend beim Kampf um den Champion!



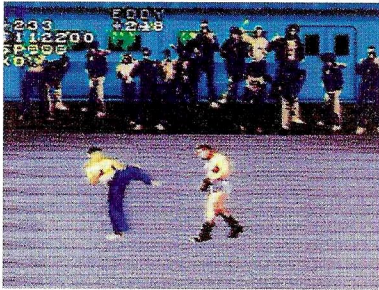
Der Böseste aller Bösen



Henker



CC Reiter

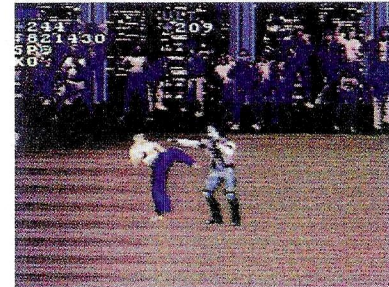


Kettenschläger Eddie

Der Böseste aller Bösen



Engel



Der letzte Schlag

WICHTIGER HINWEIS

BEVOR SIE IHR SUPER NES-GERÄT VERWENDEN!

Obwohl es sehr selten vorgekommen ist, wurde bei manchen Personen im Kontakt mit blinkenden Lichtern oder Mustern aus unserem Alltag epileptische Reaktionen beobachtet. Bei solchen Personen besteht die Wahrscheinlichkeit, daß sie bei bestimmten Fernsehbildern oder Videospiele Ähnliches erleben. Dasselbe gilt für Spieler, deren Veranlagung bisher nicht festgestellt worden ist. Sollten Sie während des Spiels epileptische Probleme, Sehstörungen, nervöses Muskelzucken, willkürliche Muskelbewegungen, Orientationsverwirrung, geistige Verwirrung oder Krämpfe verspüren, empfehlen wir Ihnen einen Besuch bei Ihrem Arzt.

Gewährleistung

Einer Qualitätsgarantie für die Dauer von sechs Monaten ab Kauf für in Deutschland von T.HQ gekauften Produkte.

Beachten Sie bitte folgendes, wenn Sie trotzdem einen Mangel feststellen:

1. Rufen Si zuerst den T.HQ Kundendienst in Deutschland unter der Telefonnummer 089-7491500 an und beschreiben Sie den festgestellten Mangel.
2. Falls kein Bedienungsfehler oder ähnliches vorliegt, erhalten Sie eine Retouren genehmigungs-Nummer. Schicken Sie dann das T.HQ Produkt im Originalkarton zusammen mit dem Kaufbeleg an:

**T.HQ
Irmgardstr. 15
8000 München 71**

3. Die Gewährleistung ist nach Wahl von T.HQ auf eine Mangelbeseitigung oder auf Ersatzlieferung eines mangelfreien Produkts beschränkt; weitergehende Ansprüche sind ausgeschlossen.
4. Die Gewährleistung erlischt, wenn der Mangel auf einer unsachgemäßen Behandlung und/oder nicht autorisierten Reparaturversuchen und/oder sonstigen Beschädigungen nach dem Kauf beruht.
5. Nach Ablauf der Gewährleistungsfrist wenden Sie sich bitte fernmündlich mit allen Fragen und Reparaturwünschen an den T.HQ Kundendienst (Telefonnummer in Deutschland 089-7491500)

Für in Österreich und in der Schweiz gekaufte Produkte wenden Sie sich bitte an:

ABC Import & Export
Vorbürg
CH-9473 Gams
Tel: CH-085-74050

PCSL-Software GmbH
Arzlerstrasse43c
A-6020 Innsbruck
Tel: A-0512-6678081

